

## Descrição



A Barra LED 24V ECO, tem como finalidade criar um novo conceito de iluminação e obter redução significativa nos consumos de energia elétrica ainda mais significativos que as anteriores gamas das Barras.

Margem da temperatura de cor de 3 SDCM tendo como referência o centro da elipse de MacAdam segundo a norma ANSI C78.377:2011.

Os LEDs cumprem a norma Eye Safety EN62471 classificados no Grupo de Risco 1.

A lente da barra em policarbonato Trirex 3030IR, cumpre as normas de segurança alimentar para Food Contact FDA 21CFR 177.1580 e a norma europeia (EU) No. 10/2011.

Uma grande flexibilidade de tamanhos, (10cm a 225cm) permite adequar a composição dos tamanhos e luminosidade a cada projeto.

Permite a utilização de barras individuais por cada um dos tamanhos e ou juntar várias barras em linha contínua de forma que o espaço a iluminar seja o mais adequado.

## Características:

Fonte de Alimentação	Fonte externa LED drive voltagem constante classe II
Voltagem	24 ± 3 V DC
Corrente	450 mA
Potência	10.8 ± 0.5W
Tempo de Vida Útil	60.000 horas (L70 - 55°C @ 65%H) *
Feixe de luz	120 ± 5° **
Abertura de luz	Transparente: 135 ± 5° Difuso: 195 ± 5° ***
Nº de LEDs	105 - SMD
Temp. Funcionamento	-20 a 40 °C
Isolamento	Classe III
Grau de protecção	IP42
Conservação Luminosa	LM80 (Relatório disponível: <a href="#">LM-80 9000hrs</a> )
Certificado	CE / RoHS

\* Depreciação luminosa baseada no L70.

\*\* Feixe de luz: 50% da lum. máxima.

\*\*\* Abertura de luz: 10% da lum. máxima.

## Características Luminotécnicas:

Referência	Descrição	Fluxo Lum. (Lm)*	Efi. (Lm/W)	Temperatura Cor (K)**	Cor	CRI >	Tipo de Lente
11112532151 <a href="#">XXYYZZ</a>	LLED Barra 24V 115 WW303 HE ECO DL Clear	1199	111	3045 ± 84	Quente	80	Transparente
11112524151 <a href="#">XXYYZZ</a>	LLED Barra 24V 115 NW403 ECO DL Clear	1164	108	3986 ± 144	Neutro	80	Transparente
11112534151 <a href="#">XXYYZZ</a>	LLED Barra 24V 115 NW403 HE ECO DL Clear	1255	116	3986 ± 144	Neutro	80	Transparente
11112525151 <a href="#">XXYYZZ</a>	LLED Barra 24V 115 CW503 ECO DL Clear	1164	108	5029 ± 186	Frio	80	Transparente
11112536151 <a href="#">XXYYZZ</a>	LLED Barra 24V 115 CW573 HE ECO DL Clear	1255	116	5668 ± 207	Frio	80	Transparente
11112527151 <a href="#">XXYYZZ</a>	LLED Barra 24V 115 CW653 ECO DL Clear	1164	108	6536 ± 279	Frio	80	Transparente
11112532152 <a href="#">XXYYZZ</a>	LLED Barra 24V 115 WW303 HE ECO DL Frost	992	92	3045 ± 84	Quente	80	Difuso
11112524152 <a href="#">XXYYZZ</a>	LLED Barra 24V 115 NW403 ECO DL Frost	926	86	3986 ± 144	Neutro	80	Difuso
11112534152 <a href="#">XXYYZZ</a>	LLED Barra 24V 115 NW403 HE ECO DL Frost	1038	96	3986 ± 144	Neutro	80	Difuso
11112525152 <a href="#">XXYYZZ</a>	LLED Barra 24V 115 CW503 ECO DL Frost	926	86	5029 ± 186	Frio	80	Difuso
11112536152 <a href="#">XXYYZZ</a>	LLED Barra 24V 115 CW573 HE ECO DL Frost	1038	96	5668 ± 207	Frio	80	Difuso
11112527152 <a href="#">XXYYZZ</a>	LLED Barra 24V 115 CW653 ECO DL Frost	926	86	6536 ± 279	Frio	80	Difuso

\* Fluxo Luminoso ± 7.5%

\*\* Outras temperaturas de cor disponíveis sob encomenda.



## Dimensões



A (mm)	B (mm)	C (mm)	D (mm)	E (mm)	F (mm)	G (mm)
15	12	20	17	1144	1160	1129

## Dados Fotométricos

### Branco frio 6500K 3SDCM



#### Photometric Parameters

EEI: 0.15 Energy Efficiency Class: A+ (EU 874-2012)

#### CIE Colorimetric Parameters

Chromaticity coordinates: x=0.3154 y=0.3330 u(u')=0.1982 v=0.3139 v'=0.4709

CCT: Tc=6338K (duv=0.00393) CRI: Ra= 87.4 Color Ratio: R=0.140 G=0.803 B=0.057

## Opções

### Tipo de Lente



Transparente

Difuso

XXYYZZ - Os últimos seis algarismos são opções adicionais.

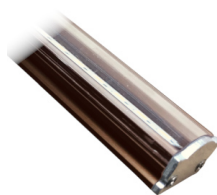
XX - Acabamento do corpo da barra.



Alumínio natural  
XX=01



Alumínio branco  
XX=02



Alumínio castanho  
XX=03



Policarbonato Frost  
XX=81

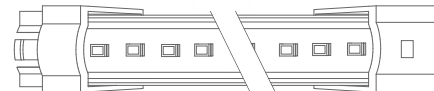
YY - Modo de ligação da barra.



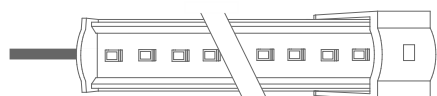
Entrada cabo topo  
YY=01



Entrada conector macho - 1C2P  
YY=04



Entrada conector macho saída conector fêmea -  
2C2P  
YY=06



Entrada cabo topo saída conector - 1C2P+STopo  
YY=08

ZZ - Tipo de cabo.



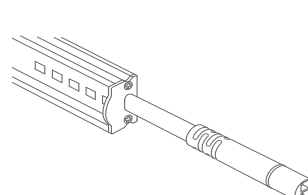
Sem conector  
ZZ=00



Conector ASQC2  
ZZ=27

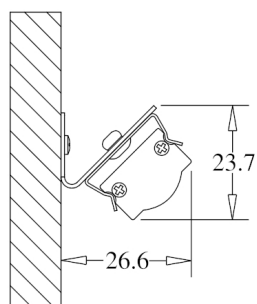


Conector DCJ  
ZZ=41

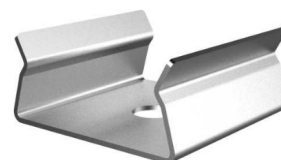
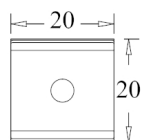
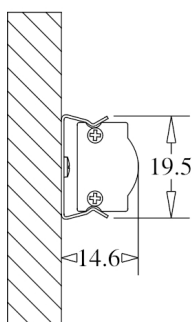


Conector DC24  
ZZ=46

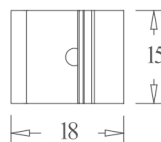
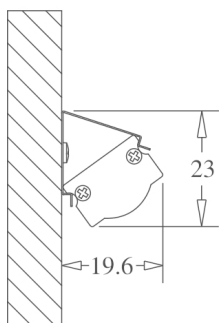
## Opções de Fixação



Unidade de medida: mm  
CLIP 180 ° C/ BASE 45 ° Cod: 8400035115



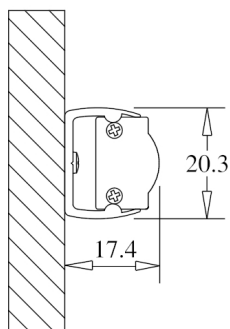
Unidade de medida: mm  
CLIP FIXO 180 ° Cod: 8400035111



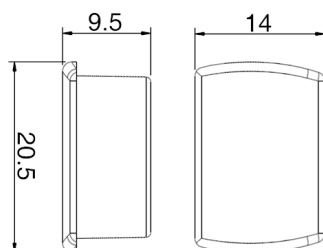
Unidade de medida: mm  
CLIP FIXO 45 ° Cod: 8400035112



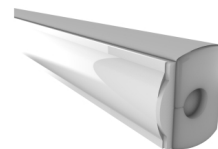
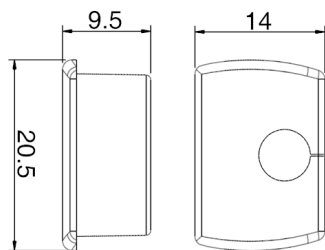
Unidade de medida: mm  
CLIP ROTATIVO Cod: 8400035114



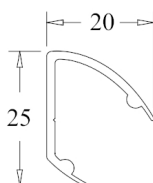
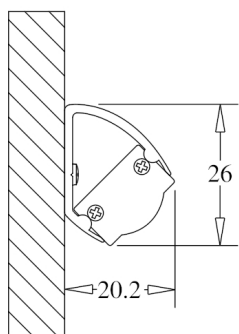
Unidade de medida: mm  
SUPORTE PVC 180°  
TIPO: 180°



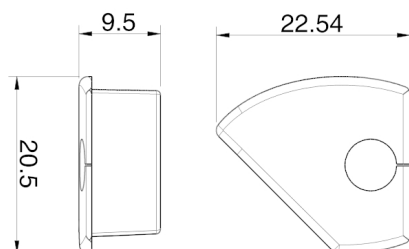
Unidade de medida: mm  
TAMPA SILICONE SUPORTE PVC 180 ° S/ FURO  
CÓDIGOS CORES DISPONÍVEIS: BR: 8400033071 || CZ: 8400033081



Unidade de medida: mm  
TAMPA SILICONE SUPORTE PVC 180 ° C/ FURO  
CÓDIGOS CORES DISPONÍVEIS: BR: 8400033072 || CZ: 8400033082



Unidade de medida: mm  
SUPORTE PVC 45°  
TIPO: 45°



Unidade de medida: mm  
TAMPA SILICONE SUPORTE PVC 45 ° C/ FURO  
CÓDIGOS CORES DISPONÍVEIS: BR Dir: 8400033076 || CZ Dir: 8400033086 || BR Esq: 8400033075 || CZ Esq: 8400033085



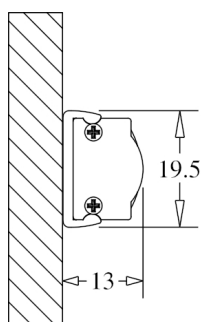
Unidade de medida: mm  
SUPORTE PVC DE CANTO  
TIPO: CANTO



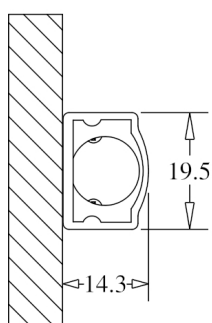
Unidade de medida: mm  
TAMPA SILICONE SUPORTE PVC CANTO  
CÓDIGOS CORES DISPONÍVEIS: BR: 8400033073 || CZ: 8400033083



Unidade de medida: mm  
TAMPA SILICONE SUPORTE PVC CANTO  
CÓDIGOS CORES DISPONÍVEIS: BR: 8400033074 || CZ: 8400033084



Unidade de medida: mm  
CLIP FIXAÇÃO 180° - POLICARBONATO Cod: 8400035117



Unidade de medida: mm  
SUPORTE FIXAÇÃO - POLICARBONATO Cod: 8400035119