

## Descrição



Projetor de calha Jasmim com design simples e funcional é a escolha certa para aplicações comerciais e institucionais onde são necessárias soluções de iluminação económicas.

Este elegante projetor é adequada para a grande maioria dos interiores modernos.

Excelente eficiência energética e baixa manutenção, com custo de energia reduzidos, permite manter o conforto visual e temperatura ambiente.

Margem da temperatura de cor de 3 SDCM tendo como referencia o centro da elipse de MacAdam segundo a norma ANSI C78.377:2011.

Classe energética A+.

Os LEDs cumprem a norma Eye safety EN62471 classificados no Grupo de Risco 1.

## Características:

Alimentação	198 a 264 V AC 50/60 Hz (Fonte externa corrente constante classe II)
Consumo	23 ± 1 W
Factor de potência	> 0.95
Corrente LED	700 mA
Voltagem LED	29 ± 3 V
Tempo de Vida Útil	50.000 horas (L70-85°C @ 65%H)*
Feixe de luz	60 ± 5 ° **
Abertura de luz	85 ± 5 ° ***
Nº de LEDs	1 - COB
Peso	1.1 Kg
Temp. Funcionamento	-20 a 40 °C
Tc	60°C (temperatura máxima no corpo da armadura)
Conservação Luminosa	LM80 (Relatório disponível: <a href="#">LM-80 9000hrs</a> )
Certificado	CE / RoHs
Isolamento	Classe II

\* Depreciação luminosa baseada no L70.

\*\* Feixe de luz: 50% da lum. máxima.

\*\*\* Abertura de luz: 10% da lum. máxima.

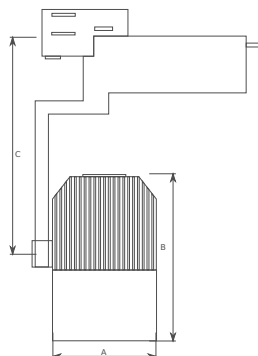
## Características Luminotécnicas:

Referência	Descrição	Fluxo Lum. (Lm)*	Efi. (Lm/W)	Temperatura Cor (K)**	Cor	CRI >	Tipo de Lente
22103101124 <a href="#">XXYYZZ</a>	LLED Jasmim 2700K PL20W 20°	2250	98	2725 ± 71	Quente	80	20°
22103102124 <a href="#">XXYYZZ</a>	LLED Jasmim 3000K PL20W 20°	2250	98	3045 ± 84	Quente	80	20°
22103104124 <a href="#">XXYYZZ</a>	LLED Jasmim 4000K PL20W 20°	2324	101	3985 ± 140	Neutro	80	20°
22103101125 <a href="#">XXYYZZ</a>	LLED Jasmim 2700K PL20W 15°	2250	98	2725 ± 71	Quente	80	15°
22103102125 <a href="#">XXYYZZ</a>	LLED Jasmim 3000K PL20W 15°	2250	98	3045 ± 84	Quente	80	15°
22103104125 <a href="#">XXYYZZ</a>	LLED Jasmim 4000K PL20W 15°	2324	101	3985 ± 140	Neutro	80	15°
22103101126 <a href="#">XXYYZZ</a>	LLED Jasmim 2700K PL20W 60°	2250	98	2725 ± 71	Quente	80	60°
22103102126 <a href="#">XXYYZZ</a>	LLED Jasmim 3000K PL20W 60°	2250	98	3045 ± 84	Quente	80	60°
22103104126 <a href="#">XXYYZZ</a>	LLED Jasmim 4000K PL20W 60°	2324	101	3985 ± 140	Neutro	80	60°

\* Fluxo Luminoso ± 7.5%

\*\* Outras temperaturas de cor disponíveis sob encomenda.

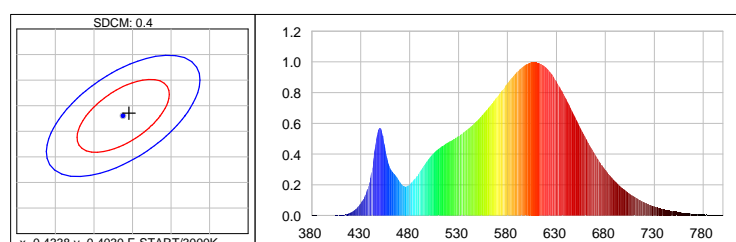
## Dimensões



A (mm)	B (mm)	C (mm)
100	160	210

## Dados Fotométricos

### Branco quente 3000K 3SDCM



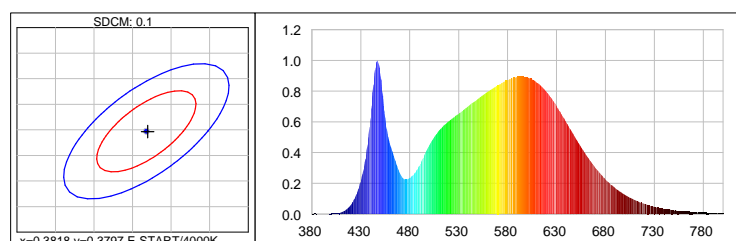
#### Photometric Parameters

EI: 0.15 Energy Efficiency Class: A+ (EU 874-2012)

#### CIE Colorimetric Parameters

Chromaticity coordinates:  $x=0.4345$   $y=0.4035$   $u(u')=0.2493$   $v=0.3472$   $v'=0.5208$   
CCT: Tc=3036K (duv=0.00011) CRI: Ra= 85.2 Color Ratio: R=0.230 G=0.742 B=0.028

### Branco neutro 4000K 3SDCM



#### Photometric Parameters

EI: 0.15 Energy Efficiency Class: A+ (EU 874-2012)

#### CIE Colorimetric Parameters

Chromaticity coordinates:  $x=0.3820$   $y=0.3796$   $u(u')=0.2250$   $v=0.3354$   $v'=0.5031$   
CCT: Tc=3980K (duv=0.00090) CRI: Ra= 82.5 Color Ratio: R=0.183 G=0.784 B=0.034

## Opções

**XXYYZZ** - Os últimos seis algarismos são opções adicionais.

**XX** - Acabamento do corpo do Jasmim.



Branco  
XX=02



Preto  
XX=03

**YY** - Modo de Fixação.



Calha 4V  
YY=01